

# MOTION executive bureaux assis-debout



## CARACTÉRISTIQUES

- Réglage de la hauteur
- Aux solutions de gestion des câbles fonctionnelle
- Prises électriques intégrées
- Gyroscope sensible basée sur une technologie anti-collision
- Style et design différents pour les versions placage et mélamine

## INFORMATIONS TECHNIQUES

### Plateau

- Plateau en placage – MDF de 25 mm recouvert de placage avec les chants biseautés et la partie inférieure peints ;
- Plateau en mélamine – MFC 25 mm avec bords en ABS de 2 mm.

### Types de bureau

- Plateau en placage avec le top access en placage assorti ;
- Plateau en placage avec prises de courant et chargeur USB ;
- Plateau en mélamine avec le top access en métal ;
- Plateau en mélamine avec prises de courant et chargeur USB.

### Types de boutons pour la commande du bureau

- MA - commande vers le haut et vers le bas et 3 positions mémorisées ;
- LA - commande vers le haut et vers les bas, 2 positions mémorisées, réglage de la hauteur avec fonction de mémorisation, Bluetooth et rappel LED.



MA

LA



## Pied panneaux

- Pied panneau placage/HPL – Aggloméré plaqué de 18 mm. 18 mm inserts en aggloméré recouverts de HPL. Partie inférieure MFC 18 mm (non visible). Chants 1,5mm en placage ;
- Pied panneau mélaminé – MFC 18 mm avec bords de 1 mm.

## Cadre

- Équerre de fixation – 60x45x460mm / 60x60x460mm / 30x50x450mm (En fonction de la configuration de la table) ;
- Tube métallique – 40x20 mm ;
- Métal revêtu de poudre, de la même couleur que les colonnes.

## Colonnes télescopiques

- Types: 2 colonnes(2) ;
- Solution anticollision ;
- Deux moteurs ;
- Démarrage progressif et arrêt doux ;
- Vitesse de levage : jusqu'à 38 mm / sec ;
- Longueur de course : 500 mm ;
- Dimensions du tube rectangulaire : 50x80 mm ;
- Capacité de levage : jusqu'à 80 kg ;
- Métal revêtu à la poudre, de la même couleur que le cadre ;
- Niveleur de colonnes, jusqu'à 10 mm ;
- Les colonnes sont couvertes ou intégrées dans le caisson.

## Caisson avec pied intégré

### Corps

- Caisson en placage/HPL – MDF de 18 mm recouvert de placage avec bords de 1,5/0,5 mm ;
- Caisson en placage/HPL – Aggloméré plaqué de 18 mm avec chants de 1,5/0,5 mm ;
- Caisson en mélamine – MFC 18 mm avec bords de 1 mm ;
- Noir MFC 18mm (mélamine) avec bords 0,5 mm (non visible).

### Portes, façades de tiroirs

- Caisson en placage/HPL – Aggloméré de 16 mm recouvert de HPL avec bords de 1 mm ;
- Caisson en mélamine – MFC 1 mm avec bords de 1 mm.

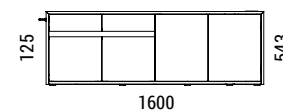
### Tiroirs intérieurs

- Caisson en placage/HPL – Aggloméré plaqué de 12 mm avec chants de 0,5 mm ;
- Caisson en placage/HPL – Aggloméré plaqué de 16 mm avec chants de 0,5 mm ;
- Caisson en mélamine – MFC 12 mm avec bords de 0,5 mm (seulement couleurs noir/blanc sont disponibles) ;
- Caisson en mélamine – MFC 16 mm avec bords de 0,5 mm (seulement couleurs noir/blanc sont disponibles).

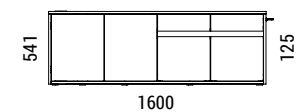
## Caisson caractéristiques

- Gauche ou droite ;
- Placage + HPL ou MFC ;
- Pied de table intégré ;
- Glissières à extension complète avec mécanisme de fermeture en douceur ;
- Portes push-open avec tablette réglable ;
- Porte de service (non utilisable) ;
- Tiroir supérieur avec serrure ;
- Capacité de charge du tiroir - 10 kg ;
- Chants de carcasse connectées à 45 ° (version placage) ;
- Les parties intérieures du tiroir sont uniquement noires ou blanches. (version MFC) ;
- Pieds avec nivellement.

Placage



Mélamine



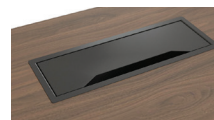
## SPÉCIFICATION ÉLECTRIQUE

### Données électroniques de l'unité de puissance pour les colonnes

- Entrée: 110-240V ;
- Fréquence: 50/60Hz ;
- Sortie : 18V ;
- Prise d'alimentation: EU, UK, CH, FR ;
- Prise d'alimentation: veille 0,01W ;
- Cycle de fonctionnement: marche 1 minute, arrêt 9 minutes.

### Passe-câble, Gestion des câbles et connectivité électrique

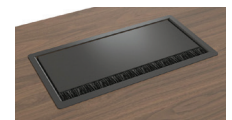
- Prises de courant cachées intégrées ou prises de courant intégrées avec chargeur USB supplémentaire pour les appareils externes (3xVAC + double USB) ;
- Boîtier de gestion des câbles sous le top access ou prises intégrées incluses ;
- Câble d'alimentation en spirale attaché au pied du panneau ou câblé à travers le caisson (selon la configuration de la table).



Passe-câble de bureau en metal



Passe-câble de bureau en placage



Pises de courant

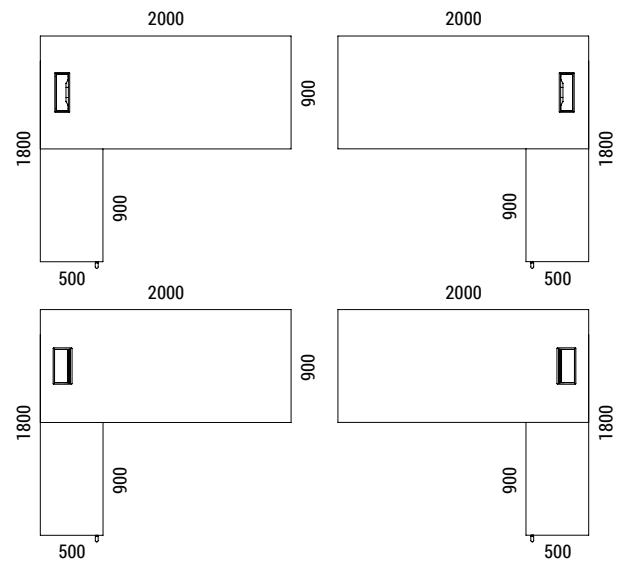
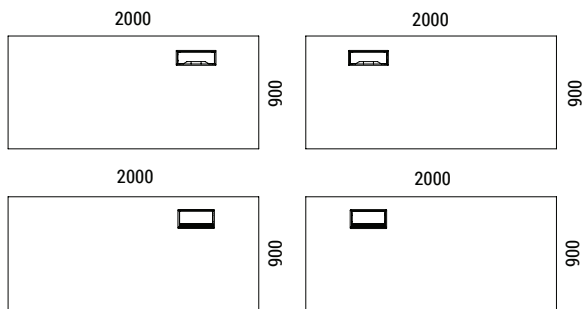
## GUARANTEE

5 ans, sauf les pièces électriques (2 ans)

## LA GAMME

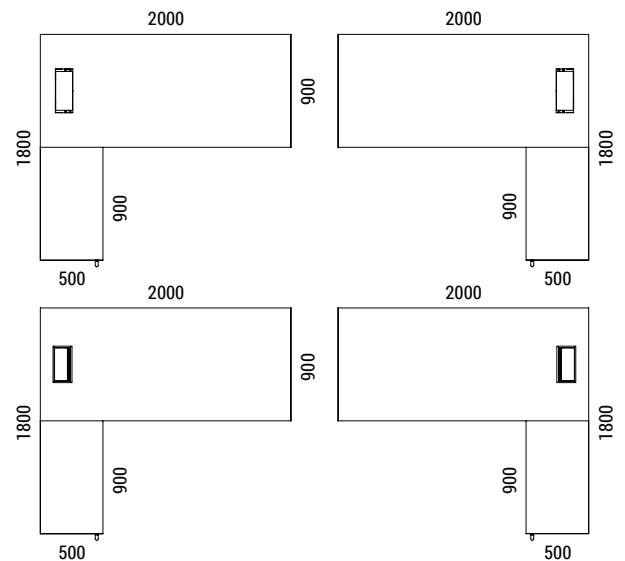
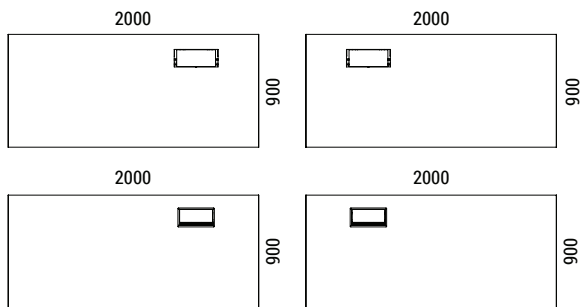
## Mélamine

Hauteur de bureau: 700 – 1200 mm

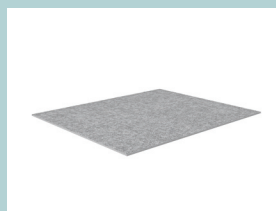


## Placage

Hauteur de bureau: 700 – 1200 mm



## En option



Insert de tiroir doublé de feutre



Voile de fond



Jeu de garde-corps pour un tiroir inférieur EU/UK